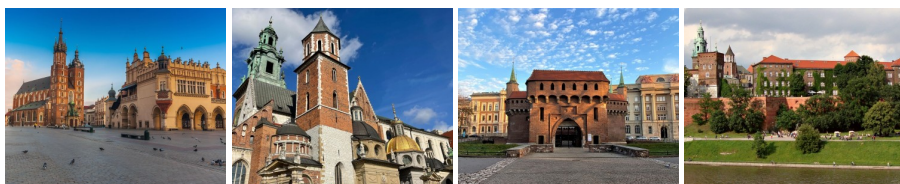


Kraków i Energylandia



Zapraszamy na 3-dniową wycieczkę szkolną do Małopolski: Kraków + Energylandia. Połączenie zwiedzania niezapomnianego Krakowa z zabawą w największym Parku rozrywki w Polsce: Energylandią. Sprawdź naszą atrakcyjną ofertę!



Ramowy program imprezy: 3-dniowa wycieczka szkolna do Krakowa i Parku rozrywki Energylandia:

1 dzień

Wyjazd w godzinach porannych. Transport do **Krakowa** wpisanego na listę światowego dziedzictwa UNESCO. Zwiedzanie miasta z przewodnikiem miejskim: **Katedra na Wawelu, Groby Królewskie i Dzwon Zygmunta**, spacer wokół Wawelu i wizyta na Starym Mieście: **Sukiennice, Kościół Mariacki** z niesamowitym ołtarzem Wita Stwosza, **Brama Floriańska i Barbakan**. Czas na zakup pamiątek i odpoczynek na rynku.

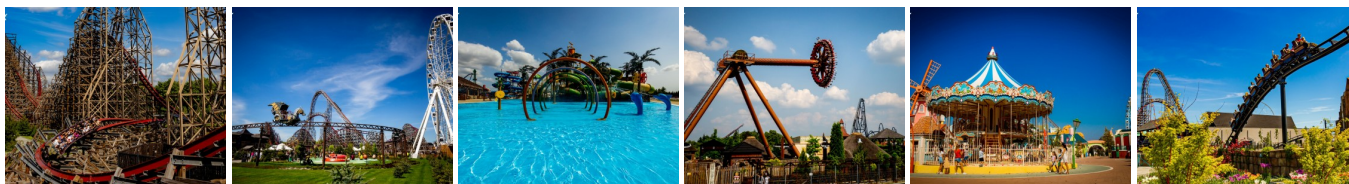
Transport autokarem do miejsca noclegowego na zakwaterowanie, obiadokolację i nocleg.

2 dzień

Po śniadaniu przejazd do **Zatoru** na całodzienną zabawę w **Parku rozrywki Energylandia**. Swobodna zabawa w kilku strefach tematycznych: od ekstremalnych wrażeń dla miłośników rollercoasterów i szybkich kolejek, przez wodne atrakcje w parku wodnym, strzelnice, karuzele i symulatory, aż po bajkowe krainy z atrakcjami dla maluchów.

Na terenie Energylandii znajduje się kilkanaście sklepów z pamiątkami i kilkadziesiąt punktów gastronomicznych.

Powrót do miejsca zakwaterowania na obiadokolację i nocleg.



3 dzień

Po śniadaniu wykwaterowanie i ciąg dalszy zwiedzania **Krakowa**. Na początek wizyta w **Muzeum Podziemia Rynku**. To nowoczesna wystawa w podziemnych labiryntach, która opowiada o średniowiecznych dziejach miasta, życiu i zwyczajach mieszkańców grodu Kraka. Następnie przejście do **Żywego Muzeum Obwarzanka** i udział w warsztatach wyrobu obwarzanków, połączony z degustacją własnego wypieku.

Opcjonalnie możliwy przejazd do **Parku Edukacji Globalnej Wioski Świata** (polecamy dla dzieci ze szkół podstawowych). Blisko 2,5-godzinny pobyt na terenie: warsztaty tematyczne dostosowane do wieku uczestników oraz interaktywne zwiedzanie wszystkich wiosek.

Transport w drogę powrotną.

Zakończenie wycieczki w godzinach wieczornych.

Kolejność zwiedzania może ulec zmianie w zależności od dokonanych rezerwacji lub warunków pogodowych; o kolejności informuje i decyduje pilot wycieczki.

Wycieczka organizowana na zamówienie dla szkół z całej Polski; termin do uzgodnienia.

Cennik:

liczba osób	51-55 (+4)	46-50 (+4)	42-45 (+4)	38-41 (+3)	34-37 (+3)	30-33 (+3)	27-29 (+3)	24-26 (+3)	21-23 (+2)	18-20 (+2)	15-17 (+2)
wariant 1	734 zł	748 zł	773 zł	798 zł	845 zł	903 zł	959 zł	1 028 zł	1 008 zł	1 109 zł	1 181 zł
wariant 2	807 zł	820 zł	845 zł	870 zł	916 zł	975 zł	1 030 zł	1 098 zł	1 079 zł	1 179 zł	1 250 zł

Opiekunowie (ich liczba podana jest w nawiasie pod liczbą osób) otrzymują świadczenia zawarte w cenie gratis.

Ważne informacje!

Wyjazdy w terminie 15.11. – 15.03. cena niższa o 5% od podanych powyżej.

Wyjazdy w terminie 15.05. – 20.06. cena wyższa o 5% od podanych powyżej.

Decyzja (podpisanie umowy) na 6 i mniej tygodni przed wyjazdem: cena wyższa o 5% od wyliczonej (zniżki/podwyżki sumują się).

Kalkulacja została wykonana w październiku 2025 r. Zastrzegamy sobie możliwość przeliczenia cen przed podpisaniem umowy na podstawie bieżących cen, przedstawionych przez świadczeniodawców.

Kalkulacja została przygotowana dla wyjazdów z Bielska-Białej i okolic. Przy wyjazdach z innych zakątków Polski prosimy o kontakt celem dopasowania programu i przeliczenia ceny.

ŚWIADCZENIA W CENIE:

* TRANSPORT klimatyzowanym autokarem; opłaty drogowe i parkingowe,

* 2 NOCLEGI w obiekcie noclegowym zgodnie z wybranym wariantem:

- WARIANT 1 (EKONOMICZNY) – zakwaterowanie w Hostelu w Krakowie o podniesionym standardzie (wszystkie pokoje z szybkim wi-fi, łazienkami i lodówką. Młodzież w pokojach wieloosobowych z łóżkami piętrowymi, opieka w pokojach pojedynczych, jeśli tylko będą dostępne).

- WARIANT 2 (PODSTAWOWY) – zakwaterowanie w hotelu w Krakowie (młodzież i opieka w pokojach 2, 3-osobowych z łazienkami),

* WYŻYWIENIE: 2 śniadania i 2 obiadowe serwowane w obiekcie noclegowym; frytki i napój na terenie Energylandii,

* PILOT podczas całej wycieczki-odpowiedzialny za opiekę nad grupą i sprawy organizacyjne,

* PRZEWODNIK MIEJSKI podczas zwiedzania Krakowa w pierwszym dniu wycieczki,

* zestawy słuchawkowe TOUR GUIDE ułatwiające komunikację w dużych grupach,

* UBEZPIECZENIE NNW dla wszystkich uczestników wycieczki,

* obowiązkowe OPŁATY na TURYSTYCZNY FUNDUSZ GWARANCYJNY i TURYSTYCZNY FUNDUSZ POMOCOWY.

CENA NIE ZAWIERA:

* BILETÓW WSTĘPU. Koszty wstępów na osobę dla grup młodzieżowych w styczniu 2026 r.

przedstawiają się następująco: Kraków: Katedra, Groby Królewskie i Dzwon Zygmunta – 17 zł, Kościół Mariacki – 10 zł (cegiełka), Muzeum Podziemia Rynku – 35 zł + 280 zł (oprowadzanie grupy do 30 osób. Opcjonalnie można zorganizować przewodnika miejskiego, który zaopiekuje się grupą w tym dniu), Muzeum Obwarzanka z warsztatami – 30 zł, Globalna Wioska Świata: zwiedzanie – 17 zł, zwiedzanie i warsztaty – 37 zł; Zator: Energylandia: całodzienna zabawa dla przedszkolaków – 89 zł, klasy 1-6 szkół podstawowych – 109 zł, klasy 7-8 szkół podstawowych – 119 zł, uczniowie szkół średnich i studenci – 149 zł.

W czasie wakacji ceny w Energylandii różnią się od podanych powyżej.

Ceny dla osób dorosłych mogą się różnić od podanych powyżej.

Istnieje możliwość rezerwacji wejściówek i wliczenia wybranych wstępów do ceny – w razie zainteresowania proszę o kontakt. Doliczamy wówczas 5% do wybranych wstępów (biorąc na siebie ewentualne podwyżki cen).